

Principaux éléments Camso

Les chenilles sur roues (OTT) Camso ont été conçues pour offrir une meilleure flottaison et un compactage réduit comparativement à un véhicule sur roues. Le système de chenilles OTT est uniquement un accessoire et doit être retiré lorsque son utilisation n'est plus nécessaire.

Vous trouverez dans le présent document les directives d'installation et d'entretien de votre système de chenilles OTT Camso. Ce document traite des sujets suivants :

- Installation appropriée
- Inspection
- Techniques d'utilisation

En suivant les recommandations pour chacun de ces points, vous pourrez réduire les temps d'arrêt imprévus, optimiser l'efficacité des opérateurs et limiter les coûts d'exploitation horaires.

Pour en savoir plus long sur l'entretien et l'utilisation des chenilles en caoutchouc, reportez-vous au guide d'emploi du fabricant d'équipement d'origine, consultez votre concessionnaire ou recherchez des publications concernant le fonctionnement et l'utilisation d'un véhicule sur chenilles en caoutchouc sur le site Web du fabricant.

Vous trouverez également des renseignements supplémentaires à l'adresse : camso.co



camso.co



LIBÉRÉS
DE LA
ROUTE

CPB-0328 07-15

CHENILLE DE CONSTRUCTION RECOMMANDATIONS D'UTILISATION CHENILLES SUR ROUES



LIBÉRÉS
DE LA
ROUTE

Principaux avantages des chenilles sur roues Camso :

- Installation en 20 minutes
- Réduction de la pression au sol
- Caoutchouc plein
- Poids léger; prix abordable
- Compatibilité avec toutes les marques de pneus



Avant l'utilisation :

- Le diamètre extérieur des quatre pneus doit être identique.
- Les pneus doivent être gonflés à l'air et avoir la sculpture d'un pneu SKS.
- Les pneus ne peuvent être remplis de mousse.
- Les pneus doivent être gonflés à la pression (PSI) recommandée.
- Il faut éviter d'appliquer une tension excessive aux chenilles sur roues.
- Ces chenilles ne sont pas recommandées pour des pneus dont la bande de roulement est lisse ou usée.

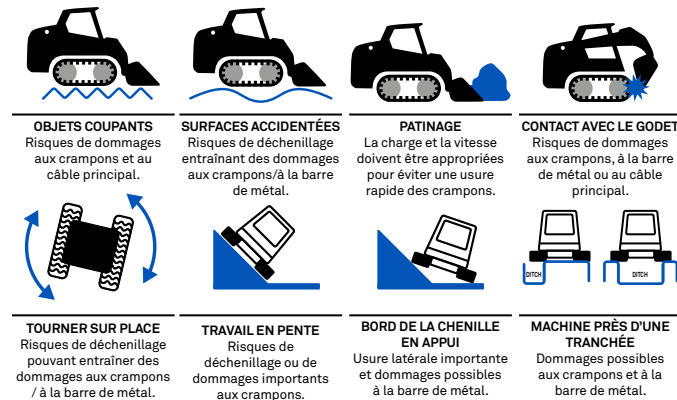
IMPORTANT

Veillez lire attentivement cette brochure avant d'utiliser les chenilles Camso.

Techniques d'utilisation

Maintenant que le véhicule sur roues est essentiellement devenu un véhicule sur chenilles, celui-ci sera en mesure de fonctionner dans des conditions très difficiles et inhabituelles. Un manque de formation ou de vigilance de l'opérateur peut occasionner des dommages aux chenilles, aux pneus et aux roues, ainsi qu'au véhicule.

Le meilleur moyen d'éviter des problèmes pouvant augmenter les coûts d'exploitation est de s'assurer que l'opérateur est formé pour reconnaître les situations risquées.



La garantie ne couvre pas les cas d'usure ou de défaillances causées par une activité inappropriée ou par l'utilisation dans de telles conditions.

Installation de la chenille



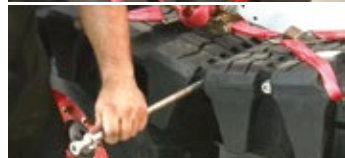
1. Déposez la chenille à plat sur le sol, sculpture contre terre. Prêtez attention à la flèche indiquant le « sens du montage », à l'intérieur de la chenille; celle-ci doit pointer vers l'avant du véhicule.



2. Conduisez le véhicule sur la chenille OTT jusqu'à ce que ce dernier soit centré sur la longueur de la chenille. Ramenez les extrémités de la chenille par-dessus les pneus.



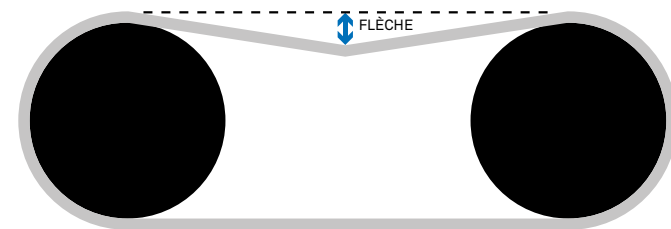
3. Attachez la sangle à cliquet autour de la surface de la chenille, à deux ou trois ailes de l'extrémité de la chenille, et utilisez la clé à cliquet pour rassembler les extrémités de la chenille jusqu'à ce que les articulations soient alignées.



4. À cette étape-ci, vous pourriez devoir installer un ou plusieurs liens d'extension si les articulations ne peuvent être alignées. Fixer la chenille et les liens d'extension au moyen des goupilles à auto-verrouillage.

Maintien de la tension de la chenille

Une tension appropriée est un facteur primordial pour la durée de vie de la chenille. Vérifiez l'affaissement alors que les articulations se trouvent au-dessus et entre les roues. Il est important de vérifier et de maintenir une tension de chenille appropriée. Il s'agit également de l'un des moyens les plus simples pour maximiser la durée de vie de la chenille. Vous pouvez ajouter ou retirer un ou plusieurs liens d'extension afin d'augmenter ou de réduire la tension. Une tension trop faible ou trop élevée au niveau de la chenille peut entraîner des dommages résultant en des temps d'arrêts coûteux et peut conduire au remplacement de celle-ci. Des chenilles lâches peuvent causer un déchenillage, alors qu'une tension trop élevée accroît le poids de la charge et entraîne l'usure de l'ensemble du système.



Directives générales sur la tension : Réglez la tension avec les liens supplémentaires fournis de sorte que l'affaissement se situe entre 25 et 50 mm.

Inspection quotidienne/Nettoyage

REMARQUE : Ne tentez pas de débarrasser le véhicule des débris en le conduisant.

Après les 10 premières heures d'utilisation : Vérifiez la pression (PSI) des quatre pneus afin de vous assurer que cette dernière est conforme à la recommandation du fabricant. Assurez-vous aussi que la tension de la chenille est correcte.

Inspection quotidienne : Une inspection quotidienne des chenilles OTT, des pneus et des composants de roues est essentielle pour maximiser la durée de vie de la chenille.

- Inspectez les chenilles OTT afin de vérifier s'il manque des crampons ou s'il y a des perforations ou des arrachements.
- Inspectez l'ensemble de la carcasse pour détecter tout signe d'usure ou de coupure inégale, à l'intérieur et à l'extérieur.
- Examinez les roues et les pneus pour déceler tout signe d'usure ou de dommage qui pourrait occasionner un problème.

Tout dommage doit être signalé et la pièce doit être remplacée immédiatement afin d'éviter des dommages additionnels aux chenilles sur roues ou aux pneus. Veiller au bon état de fonctionnement des composants améliorera considérablement la durée de vie des chenilles et du véhicule.

Conseils pour le nettoyage du châssis :

- Nettoyez les chenilles et les pneus à la fin de chaque journée de travail.
- Les matériaux qui sont collants ou abrasifs, par exemple la glaise, la boue ou le gravier, doivent être retirés avant qu'ils ne durcissent et sèchent.
- Prêtez une attention particulière à l'intérieur des chenilles où les débris sont les plus susceptibles de s'accumuler.
- Les matériaux corrosifs (carburant, huile, sel et engrais) peuvent entraîner la corrosion des barres de métal des chenilles en caoutchouc. Nettoyez les chenilles et les châssis avec de l'eau claire.